

telefono
e-mail
web

Via Zandone 10
6616 Losone
+41 91 816 16 01
dt-cmlc@ti.ch
www.ti.ch/em

Repubblica e Cantone Ticino
Dipartimento del territorio
Divisione delle costruzioni
Area dell'esercizio e della manutenzione
Ufficio dei servizi di manutenzione stradale (EMma)

persona
incaricata

Ludovico Cifone

**Centro manutenzione Locarno
6616 Losone**

telefono
e-mail

+41 91 816 16 01
dt-cmlc@ti.ch

Polizia cantonale
Reparto del traffico
Responsabile comunicati radio
6528 Camorino

Losone 28 ottobre 2024

Comunicato radio

Il Dipartimento del territorio, Divisione delle costruzioni, Area dell'esercizio e della manutenzione, comunica che la strada cantonale Cavigliano – Russo in località Loco in zona ai Mulini e a Berzona in zona Salei, in territorio del Comune di Onsernone, viene chiusa completamente al traffico per la durata di 4 notti

**da lunedì 4 novembre a venerdì 8 novembre 2024
dalle ore 20:00 alle ore 05:00**

per sostituzione tubo SAP-Onsernone.

In caso di maltempo i lavori saranno posticipati.

Con i migliori saluti.

PER IL CENTRO MANUTENZIONE LOCARNO

Il Capocentro

Fabio Riazzi

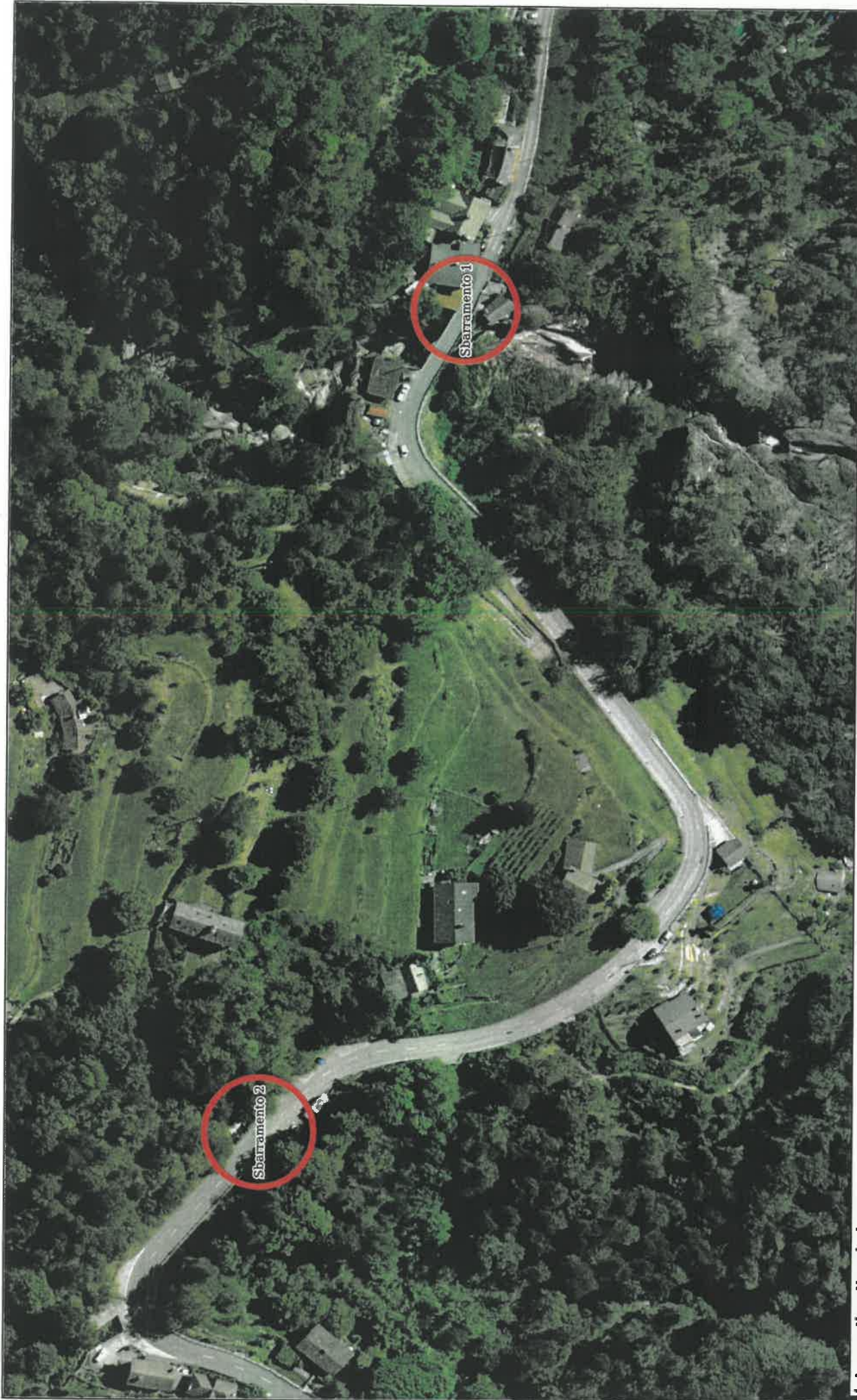
L'incaricato

Ludovico Cifone

Per eventuali urgenze si prega di contattare il sig. Bona al 079/723.76.92.

Copia a:

- Ing. G. Simona, Area dell'esercizio e della manutenzione, 6501 Bellinzona
- Comune di Onsernone
- Polizia cantonale, 6600 Locarno
- Polizia comunale, 6600 Locarno
- SALVA, 6600 Locarno
- ALVAD, Aiuto domiciliare, 6600 Locarno
- Centro sociale onsernonese, 6622 Russo
- Corpo Pompieri Onsernone
- Corpo Pompieri, 6600 Locarno
- Starnini bus, 6598 Tenero
- Servizio autopostale, 6500 Bellinzona
- Sgheiza SA, Servizio raccolta rifiuti, 6596 Gordola
- La Posta Svizzera, 6593 Cadenazzo
- Info Point Valle Onsernone, 6661 Auressio
- SES, 6600 Locarno
- Merlini & Ferrari SA, 6648 Minusio
- Pavisud SA, 6596 Gordola



Interventi notturni - Loco

Scala 1:1000
0 10 20 30m
Stampato il 21.10.2024 11:43:14



Repubblica e Cantone
Ticino

<https://map.geo.ch> è una piattaforma pubblica accessibile per la ricerca di geoinformazioni. Nonostante si presti grande attenzione all'esattezza delle informazioni pubblicate, l'Amministrazione cantonale declina ogni responsabilità per la correttezza, l'attualità, l'affidabilità e la completezza di tali informazioni. Fonte: Amministrazione cantonale e Ufficio federale di topografia svizzero, <https://www4.ti.ch/di/sg/sai/ugpo/tem/geoportale-ticino/geoportale/condizioni-utilizzo>